

autostrade // per l'italia

DIREZIONE 4° TRONCO - FIRENZE

AUTOSTRADA A1 MILANO - NAPOLI tratto Vado - Chiusi
AUTOSTRADA A1 MILANO - NAPOLI tratto Variante di Valico
AUTOSTRADA A11 Firenze - Pisa nord

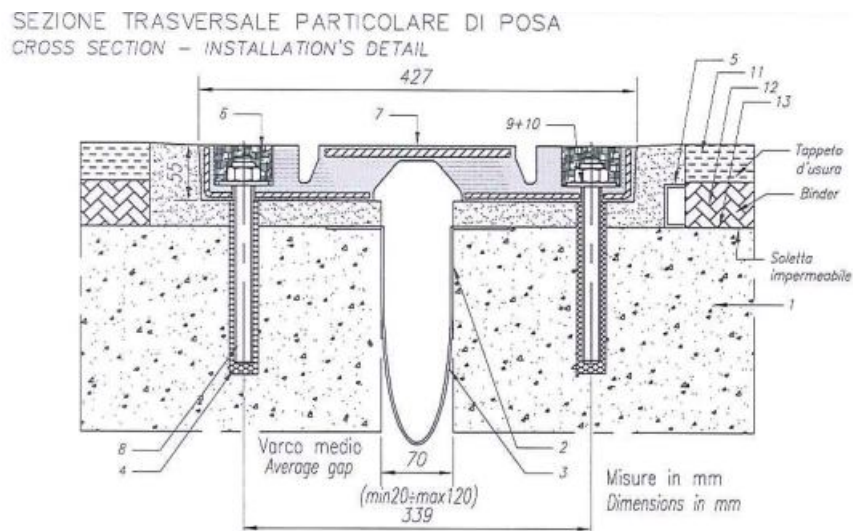
INTERVENTI DI FORNITURA E POSA IN OPERA DI APPARATI DI
GIUNTO IN ACCIAIO GOMMA E PETTIN D'ACCIAIO PER LA
SOSTITUZIONE DI LINEE DI AGIUNTO AGLI IMPALCATI

TIPOLOGICI D'INTERVENTO

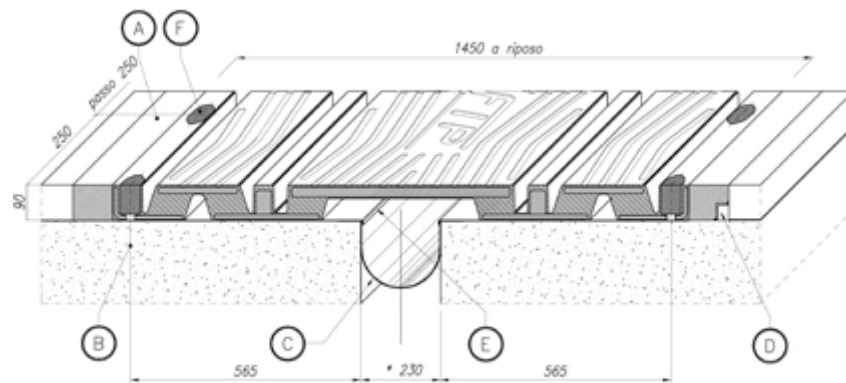
TIPOLOGICO

Giunto di dilatazione ed impermeabilità costituito da:

- moduli in gomma armata realizzati mediante una piastra ponte centrale ed elementi portanti laterali liberi di muoversi su lamiere in acciaio inox;
- sistema di ancoraggio meccanico realizzato mediante tasselli di acciaio ad espansione o zanche multidirezionali e tirafondi o barre filettate;
- scossalina di raccolta acque in hypalon;
- profilo a "L" in acciaio inox per drenaggio acque di sottopavimentazione;
- massetti di malta MC4 di raccordo fra gli elementi di giunto e la pavimentazione bituminosa.



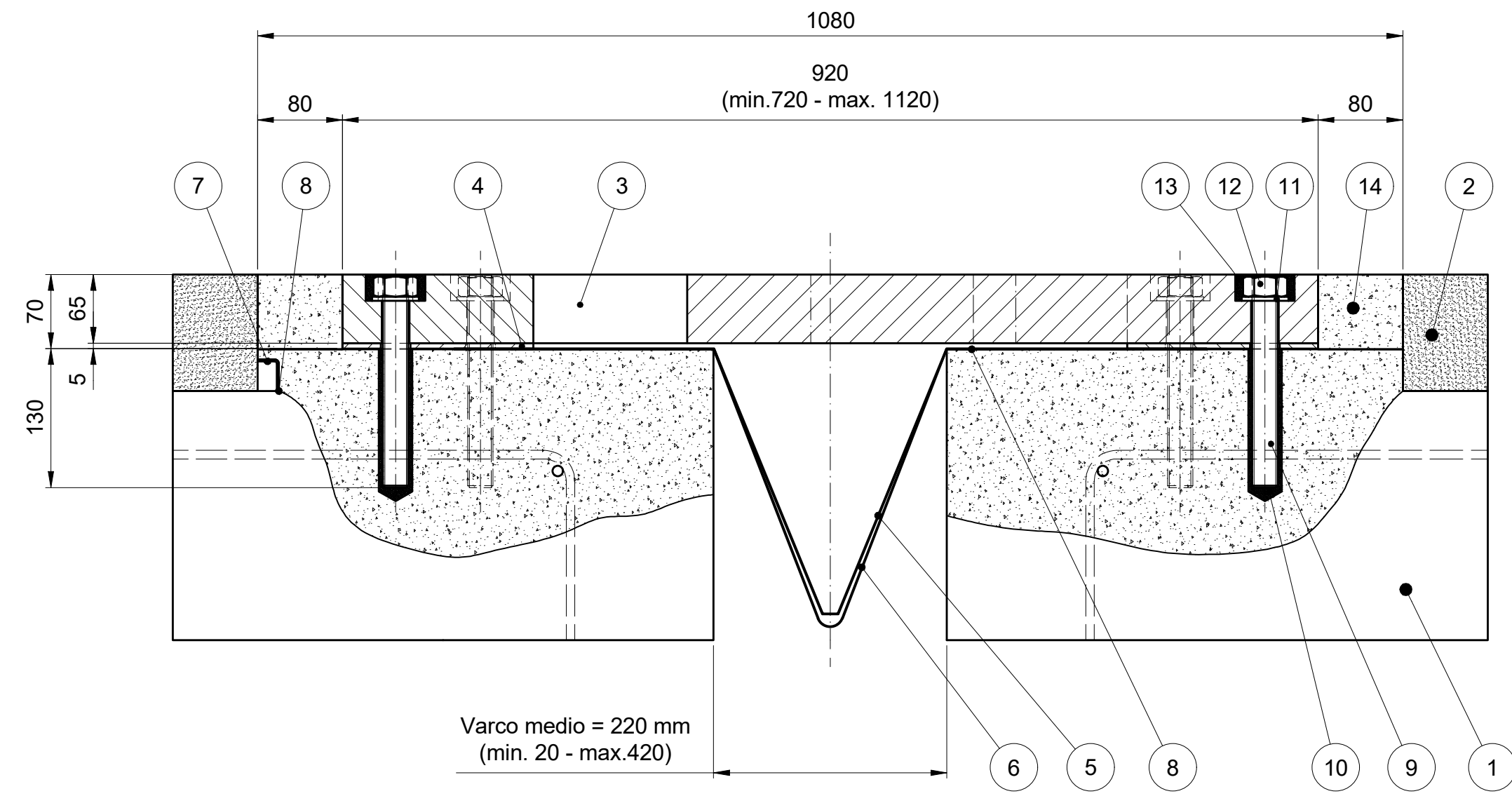
1	Malta di spessoramento Mixture thickness	Betoncino Reoplastico oè alla resistenza
2	Adesivo epossidico Epoxy stick	-
3	Scossalina in gomma Finishing	Elastomero
4	Resina per ancoraggi Mixture for anchor fixing	-
5	Sistema di drenaggio Drain system	Aluminio Aluminium
6	Sigillante elastico Elastic sealant	EPOSSICATRAME
7	Mattonella Panel	ELASTOMERO/S235LR
8	Zanca d'ancoraggio Anchor	M18x200 cl. 8.8
9	Rondella ovale Oval washer	S235-zincato S235-zinc
10	Dado autobloccante Locknut	Classe 8
11	Tappeto d'usura Liner	-
12	Binder	-
13	Soletta impermeabile Deck waterproofing	-



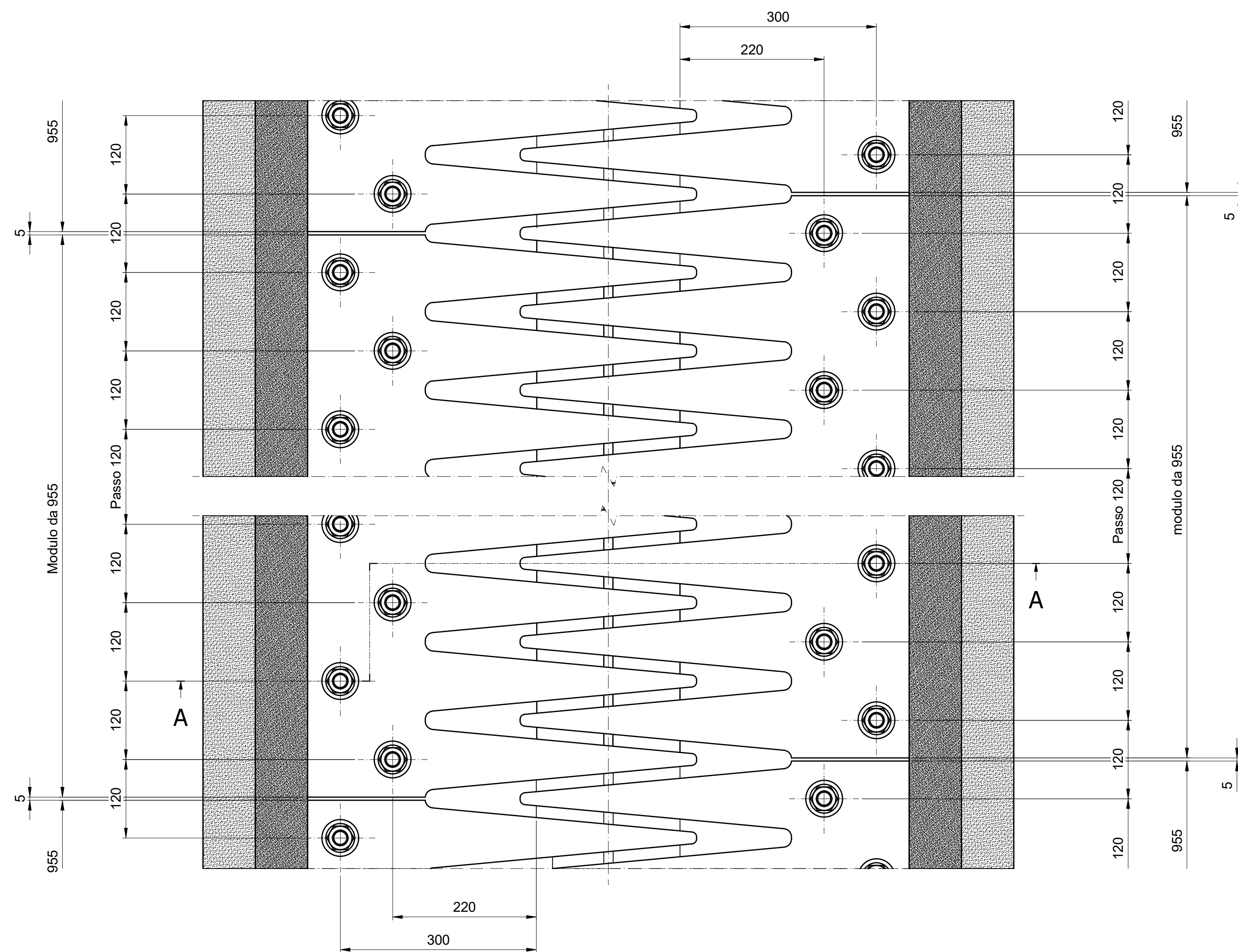
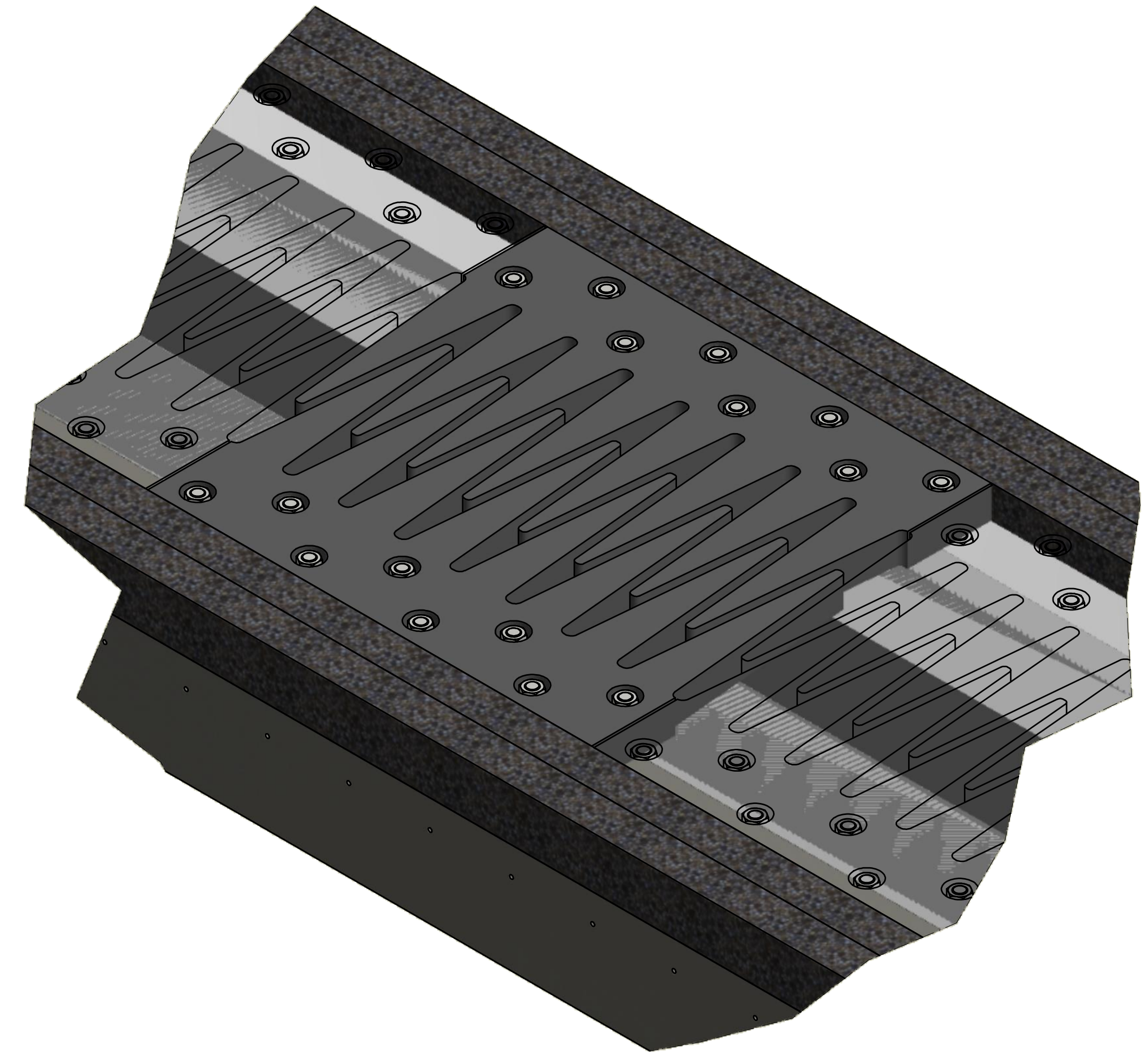
DESCRIZIONE

A	Massetto laterale
B	Ancoraggio M20
C	ScossalinaHypalon
D	Profilo di drenaggio a "L"
E	Lamiera di scorrimento
F	Sigillatura

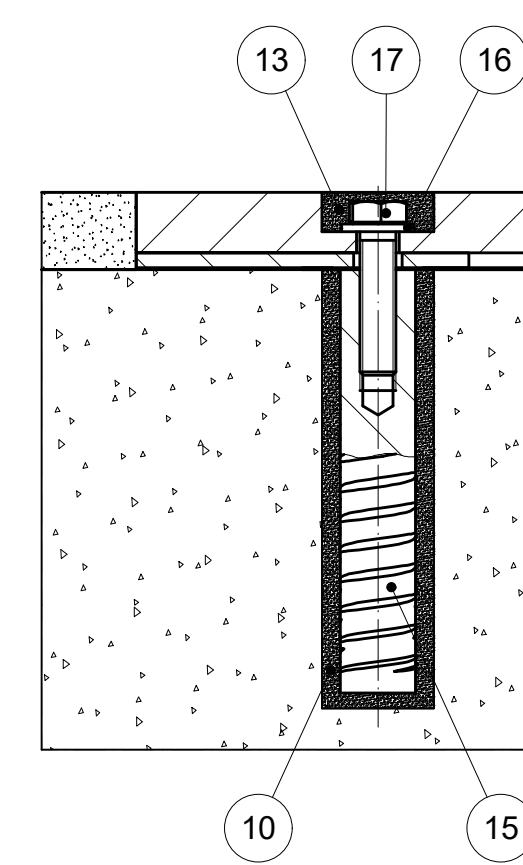
Sezione A-A



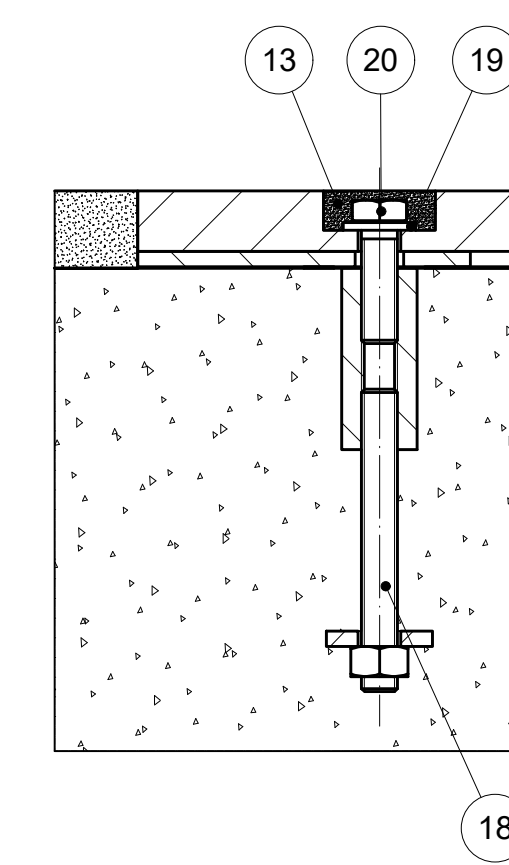
Vista Assonometrica



Ancoraggio Alternativo
Zanche A.M.
(su solette non da demolire)



Ancoraggio Alternativo
Bussole Filettate
(su solette da demolire)



20	Vite TE M24 x 90 UNI 5739	Acciaio classe 8.8
19	Rondella UNI 6592 - 25 x 44	Acciaio classe 4.8
18	■ 3.1 Bussola d'ancoraggio M24	
17	Vite TE M24 x 90 UNI 5739	Acciaio classe 8.8
16	Rondella UNI 6592 - 25 x 44	Acciaio classe 4.8
15	Zanca A.M. M24 x 200	B450 C
14	Massetto Laterale	Malta cementizia a ritiro compensato fibrorinforzata
13	Sigillatura	Malta tipo EG450
12	Dado M24 UNI 5588	Acciaio classe 8
11	Rondella UNI 6592 - 25 x 44	Acciaio classe 4.8
10	Inghisaggio ancoraggio	Malta/Resina base epossidica tipo POLYBOND F210
9	Barra filettata M24	ASTM B7 - DIN 975
8	Allettamento	Stucco epossidico tipo EPOBOND T150
7	■ 3.1 Profilato ad "L"	X5 CrNiMo 1712
6	Scossalina (su richiesta)	Tessuto POLIETILENE + PVC armato rete NYLON
5	■ 3.1 Scossalina Inox PBJ400	X5 CrNiMo 1712
4	■ 3.1 Piatto Spessorazione PBJ400	S355J2W EN 10025
3	■ 3.1 Elemento Pettine PBJ400	S355J2W EN 10025
2	Pavimentazione	-
1	Soletta Impalcato	-
POS. CERT.	DESCRIZIONE - DIMENSIONI	MATERIALE

GIUNTO DI DILATAZIONE A PETTINE
SCORRIMENTO LONGITUDINALE 400 (+200)

SCALA		Formato A1	
1 : 10			
APPROVATO	M.S.	DATA	05/09/2018
DISEGNATO	M.B.	DATA	05/09/2018
N° DISEGNO	J18014	REV.	0